

## Technický list

## UNI Advanced

|   |   |
|---|---|
| <b>Charakteristika:</b>                   | Vícevrstvý izolovaný komín s tenkostěnnou keramickou vložkou a vkládanou minerální izolací, se zadním odvětráním. |
| <b>Stavba:</b>                            | Běžné objekty, nevhodný pro nízkoenergetické domy a domy s řízeným větráním.                                      |
| <b>Paliva:</b>                            | Pevná paliva, plyn, olej  |
| <b>Provozní teplota:</b>                  | ≤ 400 °C  |
| <b>Odolnost při vyhoření:</b>             | Ano   |
| <b>Provoz:</b>                            | Podtlak, třída N1   |
|   | - Suchý, třída D<br>- Mokrý, třída W  |
| <b>Vnitřní vložka:</b>                    | Tenkostěnná keramická, hrdlové spoje  |
| <b>Komínová tvárnice:</b>                 | Lehčený beton $\rho = 1200 \text{ kg/m}^3$<br>Broušená  |
| <b>Tepelná izolace:</b>                   | Minerálně vláknitá izolace $\rho = 100 \text{ kg/m}^3$  |
| <b>Tepelný odpor:</b>                     | 0,40 m <sup>2</sup> K/W při 200 °C, Ø200 mm   |
| <b>Střední drsnost:</b>                   | 1,5 mm podle ČSN EN 13384-1, 13384-2  |
| <b>Výška nad poslední podporou:</b>       | ≤ 3,0 m se systémovou výztuží v rozích tvárníc  |
| <b>Vzdálenost mezi bočním podepřením:</b> | Max 4,0 m bez vyztužení   |



## Technický list

| UNI Advanced - Systémový komín s pálenými / keramickými vložkami odolný při vyhoření sazí: |                         |
|--|-------------------------|
| CE Certifikát EN 13063-1:  | CE Označení EN 13063-1: |
| 1085 – CPR – 0267  | T400 – N1 – D3 – G XX*  |

| UNI Advanced - Systémový komín s pálenými / keramickými vložkami odolný při mokřém provozu: |   |
|---|---|
| CE Certifikát EN 13063-2:   | CE Označení EN 13063-2:                         |
| 1085 – CPR – 0268   | T400 - N1 – W2 – O XX*<br>T200 - N1 – W2 – O 00 |

| UNI Advanced – Systémový komín s pálenými / keramickými vložkami: komíny se vzduchovými průduchy: |   |
|---|---|
| CE Certifikát EN 13063-3:   | CE Označení EN 13063-3:   |
| 1085 – CPR – 0269   | T400 – N1 – D3 – G XX*<br>T400 – N1 – W2 – O XX*<br>T200 – N1 – W2 – O 00 |

Fig. 1: Instalace v plně provětrávaném prostoru

Vzdálenost hořlavých materiálů:

$h \leq 200 \text{ mm}$

T200:  $\varnothing 120 - \varnothing 400 = \text{O00}$

T400:  $\varnothing 120 - \varnothing 400 = \text{G50}$

$h \leq 400 \text{ mm}$

T400:  $\varnothing 120 - \varnothing 400 = \text{G50}$

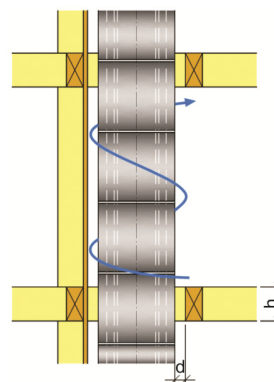


Fig. 1

Fig. 2: Instalace při kontaktu se stěnou / příčkou

Vzdálenost hořlavých materiálů:

$h \leq 600 \text{ mm}$

T200:  $\varnothing 120 - \varnothing 400 = \text{O00}$

T400:  $\varnothing 120 - \varnothing 400 = \text{G50}$

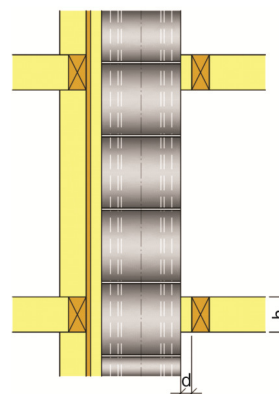
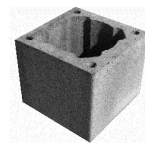


Fig. 2

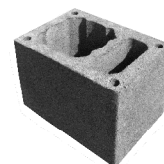
## Technický list

### Rozměry a hmotnosti

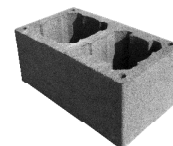
| Průměr [cm] | Typ    | Vnější rozměr [cm] | Rozměr šachty [cm] | Hmotnost [kg/bm] |
|-------------|--------|--------------------|--------------------|------------------|
| 14          | ADV 14 | 32/32              | -                  | 74               |
| 16          | ADV 16 | 32/32              | -                  | 76               |
| 18          | ADV 18 | 36/36              | -                  | 88               |
| 20          | ADV 20 | 36/36              | -                  | 89               |



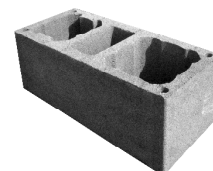
| Průměr [cm] | Typ     | Vnější rozměr [cm] | Rozměr šachty [cm] | Hmotnost [kg/bm] |
|-------------|---------|--------------------|--------------------|------------------|
| 14          | ADV 14L | 32/46              | 10/22              | 104              |
| 16          | ADV 16L | 32/46              | 10/22              | 106              |
| 18          | ADV 18L | 36/50              | 10/26              | 120              |
| 20          | ADV 20L | 36/50              | 10/26              | 121              |



| Průměr [cm] | Typ      | Vnější rozměr [cm] | Rozměr šachty [cm] | Hmotnost [kg/bm] |
|-------------|----------|--------------------|--------------------|------------------|
| 14/16       | ADV 1416 | 32/59              | -                  | 137              |
| 14/18       | ADV 1418 | 36/64              | -                  | 156              |
| 14/20       | ADV 1420 | 36/64              | -                  | 157              |
| 16/18       | ADV 1618 | 36/64              | -                  | 162              |
| 16/20       | ADV 1620 | 36/64              | -                  | 164              |
| 18/20       | ADV 1820 | 36/67              | -                  | 168              |

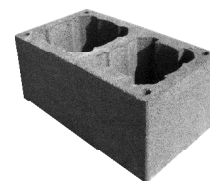


| Průměr [cm] | Typ       | Vnější rozměr [cm] | Rozměr šachty [cm] | Hmotnost [kg/bm] |
|-------------|-----------|--------------------|--------------------|------------------|
| 14/16       | ADV 14L16 | 32/72              | 10/22              | 163              |
| 14/18       | ADV 14L18 | 36/81              | 14/26              | 188              |
| 14/20       | ADV 14L20 | 36/81              | 14/26              | 190              |
| 16/18       | ADV 16L18 | 36/81              | 14/26              | 195              |
| 16/20       | ADV 16L20 | 36/81              | 14/26              | 196              |
| 18/20       | ADV 18L20 | 36/83              | 13/26              | 189              |



## Technický list

| Průměr [cm] | Typ      | Vnější rozměr [cm] | Rozměr šachty [cm] | Hmotnost [kg/bm] |
|-------------|----------|--------------------|--------------------|------------------|
| 14/14       | ADV 1414 | 32/59              | -                  | 131              |
| 16/16       | ADV 1616 | 32/59              | -                  | 144              |
| 18/18       | ADV 1818 | 36/67              | -                  | 156              |
| 20/20       | ADV 2020 | 36/67              | -                  | 160              |



| Průměr [cm] | Typ       | Vnější rozměr [cm] | Rozměr šachty [cm] | Hmotnost [kg/bm] |
|-------------|-----------|--------------------|--------------------|------------------|
| 14/14       | ADV 14L14 | 32/72              | 10/22              | 156              |
| 16/16       | ADV 16L16 | 32/72              | 10/22              | 169              |
| 18/18       | ADV 18L18 | 36/83              | 13/26              | 187              |
| 20/20       | ADV 20L20 | 36/83              | 13/26              | 190              |

